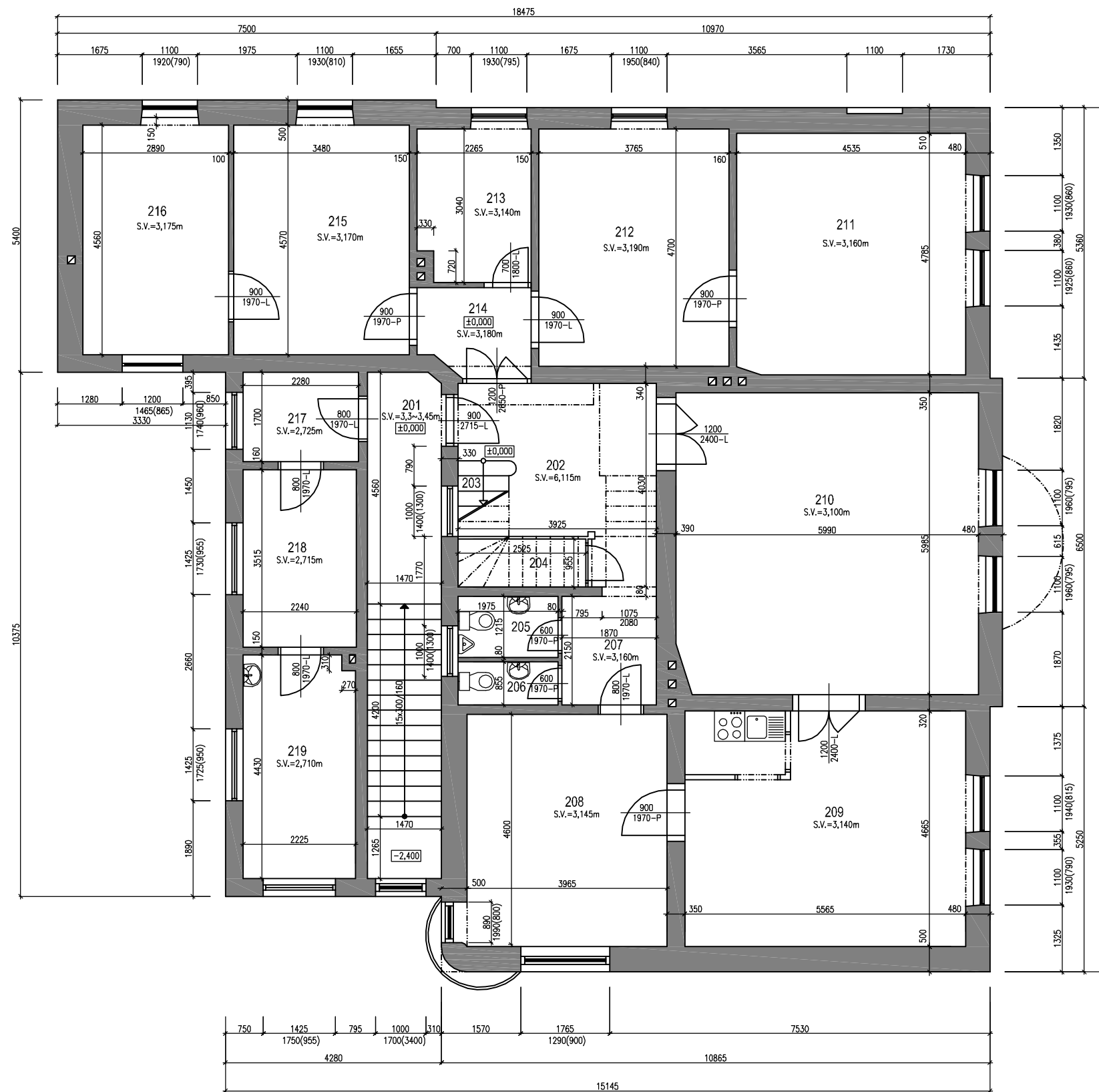


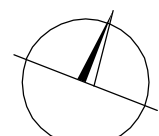
PODORYS 2.NADZEMNÉHO PODLAŽIA


M=1:100



LEGENDA MIESTNOSTI 2. NADZEMNÉHO PODLAŽIA

PRENÁJATÝ PRIESTOR OZNACENIE NA VÝKRESE	ÚČEL MIESTNOSTI	PLOCHA	SVETLA VÝŠKA	OBOSTAV. PRIESTOR	PODLAHA	SOKLIK LIŠTY OBKLADY	STENY	STROPY
		m ²	m	m ³				
201	ZÁVERIA SO VSTUPNÝM SCHODISKOM	14,74	3,30-3,45	61,6	TERAZZO	OLEJ. NÁTER V=1200mm	VÁP.-CEMENT.OMIETKA AKRYLÁTOVÁ MALBA BIELA	OCELOVÝ PLECH
202	PREDSIENĽ	11,70	6,115	96,7	DREV. PARKETY + PVC	DREV. OBKLAD V=1,2m OLEJ. NÁTER V=1,2m	VÁP.-CEMENT.OMIETKA AKRYLÁTOVÁ MALBA BIELA	VÁP.-CEMENT.OMIETKA AKRYLÁTOVÁ MALBA BIELA
203	DREVENÉ SCHODISKO	8,73					VÁP.-CEMENT.OMIETKA AKRYLÁTOVÁ MALBA BIELA	VÁP.-CEMENT.OMIETKA AKRYLÁTOVÁ MALBA BIELA
204	PRIESTOR POD SCHODISKOM	2,41			DREV. PARKETY + PVC		DREVENÝ OBKLAD	DREVENÝ OBKLAD
205	WC - MUŽI	2,40	3,160	7,6	KERAMICKÁ DLAŽBA	KERAM. OBKLAD V=1800mm	VÁP.-CEMENT.OMIETKA AKRYLÁTOVÁ MALBA BIELA	VÁP.-CEMENT.OMIETKA AKRYLÁTOVÁ MALBA BIELA
206	WC - ŽENY	1,89	3,160	5,3	KERAMICKÁ DLAŽBA	KERAM. OBKLAD V=1800mm	VÁP.-CEMENT.OMIETKA AKRYLÁTOVÁ MALBA BIELA	VÁP.-CEMENT.OMIETKA AKRYLÁTOVÁ MALBA BIELA
207	CHODBA	4,02	3,160	12,7	DREV. PARKETY + PVC		VÁP.-CEMENT.OMIETKA AKRYLÁTOVÁ MALBA BIELA	VÁP.-CEMENT.OMIETKA AKRYLÁTOVÁ MALBA BIELA
208	MIESTNOSŤ - 1	18,24	3,145	57,4	DREV. PARKETY + PVC		VÁP.-CEMENT.OMIETKA AKRYLÁTOVÁ MALBA BIELA	VÁP.-CEMENT.OMIETKA AKRYLÁTOVÁ MALBA BIELA
209	MIESTNOSŤ - 2	26,30	3,140	81,4	DREV. PARKETY + PVC		VÁP.-CEMENT.OMIETKA AKRYLÁTOVÁ MALBA BIELA	VÁP.-CEMENT.OMIETKA AKRYLÁTOVÁ MALBA BIELA
210	MIESTNOSŤ - 3	36,02	3,100	111,1	DREV. PARKETY + PVC		VÁP.-CEMENT.OMIETKA AKRYLÁTOVÁ MALBA BIELA	VÁP.-CEMENT.OMIETKA AKRYLÁTOVÁ MALBA BIELA
211	MIESTNOSŤ - 4	22,00	3,160	68,6	DREV. PARKETY + PVC		VÁP.-CEMENT.OMIETKA AKRYLÁTOVÁ MALBA BIELA	VÁP.-CEMENT.OMIETKA AKRYLÁTOVÁ MALBA BIELA
212	MIESTNOSŤ - 5	17,86	3,190	56,7	DREV. PARKETY + PVC		VÁP.-CEMENT.OMIETKA AKRYLÁTOVÁ MALBA BIELA	VÁP.-CEMENT.OMIETKA AKRYLÁTOVÁ MALBA BIELA
213	MIESTNOSŤ - 6	6,83	3,140	20,9	DREV. PARKETY + PVC		VÁP.-CEMENT.OMIETKA AKRYLÁTOVÁ MALBA BIELA	VÁP.-CEMENT.OMIETKA AKRYLÁTOVÁ MALBA BIELA
214	SPOJOVACIA CHODBA	3,78	3,180	12,0	DREV. PARKETY + PVC		VÁP.-CEMENT.OMIETKA AKRYLÁTOVÁ MALBA BIELA	VÁP.-CEMENT.OMIETKA AKRYLÁTOVÁ MALBA BIELA
215	MIESTNOSŤ - 7	16,07	3,170	50,4	DREV. PARKETY + PVC		VÁP.-CEMENT.OMIETKA AKRYLÁTOVÁ MALBA BIELA	VÁP.-CEMENT.OMIETKA AKRYLÁTOVÁ MALBA BIELA
216	MIESTNOSŤ - 8	13,35	3,175	41,9	DREV. PARKETY + PVC		VÁP.-CEMENT.OMIETKA AKRYLÁTOVÁ MALBA BIELA	VÁP.-CEMENT.OMIETKA AKRYLÁTOVÁ MALBA BIELA
217	MIESTNOSŤ - 9	3,88	2,725	10,6	DREV. PARKETY + PVC		VÁP.-CEMENT.OMIETKA AKRYLÁTOVÁ MALBA BIELA	DREVENÝ PODHLAD
218	MIESTNOSŤ - 10	7,87	2,715	21,4	DREV. PARKETY + PVC		VÁP.-CEMENT.OMIETKA AKRYLÁTOVÁ MALBA BIELA	DREVENÝ PODHLAD
219	MIESTNOSŤ - 11	9,77	2,710	26,5	DREV. PARKETY + PVC	KERAM. OBKLAD V=1800mm	VÁP.-CEMENT.OMIETKA AKRYLÁTOVÁ MALBA BIELA	DREVENÝ PODHLAD
ÚŽITKOVÁ PLOCHA (m ²)		227,66						



Autor :	ing. NOVYSEDLÁK Roman	 <small>smipos, KOŠICE</small> <small>E-mail: smiposko@smipos.com</small> <small>KROKOPASSKÁ 80, 04011 KOŠICE TEL: 0903 607 977</small>
Vypracoval:	ing. NOVYSEDLÁK Roman	
Zod. projektant:	ing. NOVYSEDLÁK Roman	Počet A4: 2
INVESTOR:	Zuzana ZAICOVÁ a Ing. Peter ZAIC, Rastislavova 26, 04001 Košice	Dátum: 11/2017
STAVBA:	ZAMERANIE POVODNÉHO STAVU RODINNÉHO DOMU - Rosná 22, KE	Stupeň PD: Projekt
OBSAH:	PODORYS 2. NADZEMNÉHO PODLAŽIA	Mierka: M=1:100
		Č. výkresu: 03