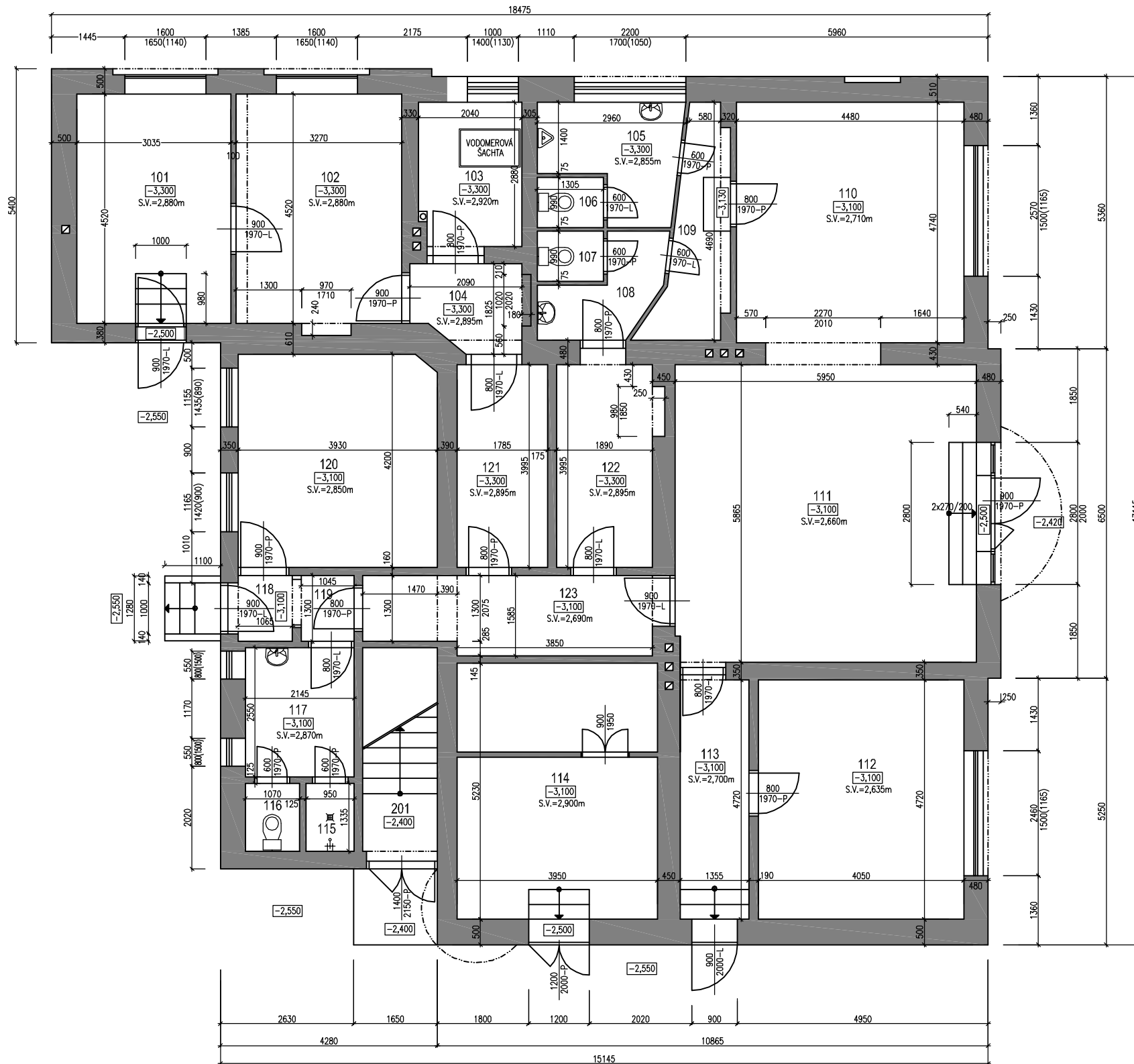


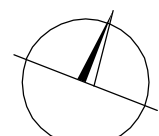
# PODORYS 1.NADZEMNÉHO PODLAŽIA


M=1:100



## LEGENDA MIESTNOSTI 1. NADZEMNÉHO PODLAŽIA

PREMAJATÝ PRIESTOR OZNAČENIE NA VÝKRESE	ÚČEL MIESTNOSTI	PLOCHA	SVETLÁ VÝŠKA	OBOSTAV. PRIESTOR	PODLAHA	SOKLIK LIŠTY OBKLADY	STENY	STROPY
		m <sup>2</sup>	m					
101	PIVNICA	13,72	2,880	39,6	CEMENTOVÝ POTER		VÁP.-CEMENT.OMIETKA AKRYLÁTOVÁ MALBA BIELA	VÁP.-CEMENT.OMIETKA AKRYLÁTOVÁ MALBA BIELA
102	PIVNICA	14,78	2,880	42,4	CEMENTOVÝ POTER		VÁP.-CEMENT.OMIETKA AKRYLÁTOVÁ MALBA BIELA	VÁP.-CEMENT.OMIETKA AKRYLÁTOVÁ MALBA BIELA
103	TECHNICKÁ MIESTNOSŤ	5,88	2,920	17,2	CEMENTOVÝ POTER		VÁP.-CEMENT.OMIETKA AKRYLÁTOVÁ MALBA BIELA	VÁP.-CEMENT.OMIETKA AKRYLÁTOVÁ MALBA BIELA
104	CHODBA	3,69	2,895	10,7	CEMENTOVÝ POTER		VÁP.-CEMENT.OMIETKA AKRYLÁTOVÁ MALBA BIELA	VÁP.-CEMENT.OMIETKA AKRYLÁTOVÁ MALBA BIELA
105	PREDSEIŇ WC – MUŽI	5,39	2,855	15,4	KERAMICKÁ DLAŽBA	KERAM. OBKLAD V=1800mm	VÁP.-CEMENT.OMIETKA AKRYLÁTOVÁ MALBA BIELA	VÁP.-CEMENT.OMIETKA AKRYLÁTOVÁ MALBA BIELA
106	WC – MUŽI	1,29	2,855	3,7	KERAMICKÁ DLAŽBA	KERAM. OBKLAD V=1800mm	VÁP.-CEMENT.OMIETKA AKRYLÁTOVÁ MALBA BIELA	VÁP.-CEMENT.OMIETKA AKRYLÁTOVÁ MALBA BIELA
107	WC – ŽENY	1,29	2,855	3,7	KERAMICKÁ DLAŽBA	KERAM. OBKLAD V=1800mm	VÁP.-CEMENT.OMIETKA AKRYLÁTOVÁ MALBA BIELA	VÁP.-CEMENT.OMIETKA AKRYLÁTOVÁ MALBA BIELA
108	PREDSEIŇ WC – ŽENY	3,55	2,855	10,1	KERAMICKÁ DLAŽBA	KERAM. OBKLAD V=1800mm	VÁP.-CEMENT.OMIETKA AKRYLÁTOVÁ MALBA BIELA	VÁP.-CEMENT.OMIETKA AKRYLÁTOVÁ MALBA BIELA
109	CHODBA	5,22	2,895	14,9	KERAMICKÁ DLAŽBA	KERAM. OBKLAD V=1800mm	VÁP.-CEMENT.OMIETKA AKRYLÁTOVÁ MALBA BIELA	VÁP.-CEMENT.OMIETKA AKRYLÁTOVÁ MALBA BIELA
110	MIESTNOSŤ KAVIARNE – 1	21,24	2,710	57,6	KER.DLAŽBA + KOBEREC	DREV. OBKLAD V=1800mm	VÁP.-CEMENT.OMIETKA AKRYLÁTOVÁ MALBA BIELA	VÁP.-CEMENT.OMIETKA AKRYLÁTOVÁ MALBA BIELA
111	MIESTNOSŤ KAVIARNE – 2	34,90	2,660	90,8	KER.DLAŽBA + KOBEREC	DREV. OBKLAD V=1800mm	VÁP.-CEMENT.OMIETKA AKRYLÁTOVÁ MALBA BIELA	VÁP.-CEMENT.OMIETKA AKRYLÁTOVÁ MALBA BIELA
112	MIESTNOSŤ KAVIARNE – 3	19,12	2,635	50,4	KER.DLAŽBA + KOBEREC	DREV. OBKLAD V=1800mm	VÁP.-CEMENT.OMIETKA AKRYLÁTOVÁ MALBA BIELA	VÁP.-CEMENT.OMIETKA AKRYLÁTOVÁ MALBA BIELA
113	CHODBA	6,40	2,700	17,3	KER.DLAŽBA + KOBEREC		VÁP.-CEMENT.OMIETKA AKRYLÁTOVÁ MALBA BIELA	VÁP.-CEMENT.OMIETKA AKRYLÁTOVÁ MALBA BIELA
114	PIVNICA	20,66	2,900	59,9	CEMENTOVÝ POTER		VÁP.-CEMENT.OMIETKA AKRYLÁTOVÁ MALBA BIELA	VÁP.-CEMENT.OMIETKA AKRYLÁTOVÁ MALBA BIELA
115	SPRCHA	1,27	2,870	3,6	KERAMICKÁ DLAŽBA	KERAM. OBKLAD V=2100mm	VÁP.-CEMENT.OMIETKA AKRYLÁTOVÁ MALBA BIELA	VÁP.-CEMENT.OMIETKA AKRYLÁTOVÁ MALBA BIELA
116	WC	1,43	2,870	4,1	KERAMICKÁ DLAŽBA	KERAM. OBKLAD V=1800mm	VÁP.-CEMENT.OMIETKA AKRYLÁTOVÁ MALBA BIELA	VÁP.-CEMENT.OMIETKA AKRYLÁTOVÁ MALBA BIELA
117	PREDSEIŇ WC	5,47	2,870	15,7	KERAMICKÁ DLAŽBA	KERAM. OBKLAD V=1800mm	VÁP.-CEMENT.OMIETKA AKRYLÁTOVÁ MALBA BIELA	VÁP.-CEMENT.OMIETKA AKRYLÁTOVÁ MALBA BIELA
118	CHODBA	1,39	2,850	4,0	KERAMICKÁ DLAŽBA		VÁP.-CEMENT.OMIETKA AKRYLÁTOVÁ MALBA BIELA	VÁP.-CEMENT.OMIETKA AKRYLÁTOVÁ MALBA BIELA
119	CHODBA	1,36	2,850	3,9	KERAMICKÁ DLAŽBA		VÁP.-CEMENT.OMIETKA AKRYLÁTOVÁ MALBA BIELA	VÁP.-CEMENT.OMIETKA AKRYLÁTOVÁ MALBA BIELA
120	KANCELÁRIA	16,51	2,850	47,0	KERAMICKÁ DLAŽBA		VÁP.-CEMENT.OMIETKA AKRYLÁTOVÁ MALBA BIELA	VÁP.-CEMENT.OMIETKA AKRYLÁTOVÁ MALBA BIELA
121	CHODBA	7,13	2,900	20,7	KERAMICKÁ DLAŽBA		VÁP.-CEMENT.OMIETKA AKRYLÁTOVÁ MALBA BIELA	VÁP.-CEMENT.OMIETKA AKRYLÁTOVÁ MALBA BIELA
122	SKLAD	7,80	2,860	22,3	KERAMICKÁ DLAŽBA		VÁP.-CEMENT.OMIETKA AKRYLÁTOVÁ MALBA BIELA	VÁP.-CEMENT.OMIETKA AKRYLÁTOVÁ MALBA BIELA
123	CHODBA	8,86	2,690	23,8	KERAMICKÁ DLAŽBA		VÁP.-CEMENT.OMIETKA AKRYLÁTOVÁ MALBA BIELA	VÁP.-CEMENT.OMIETKA AKRYLÁTOVÁ MALBA BIELA
ÚŽITKOVÁ PLOCHA (m <sup>2</sup> )		208,35						



Autor :	ing. NOVYSEDLÁK Roman	 <small>smipos s.r.o. Košice</small> <small>E-mail: smiposkosice@gmail.com</small> <small>KROKOPASSKÁ 80, 04011 KOŠICE TEL: 0903 607 977</small>	
Vypracoval:	ing. NOVYSEDLÁK Roman		
Zod. projektant:	ing. NOVYSEDLÁK Roman		
INVESTOR:	Zuzana ZAICOVÁ a Ing. Peter ZAIC, Rastislavova 26, 04001 Košice	Počet A4:	2
STAVBA:	ZAMERANIE POVODNÉHO STAVU RODINNÉHO DOMU - Rosná 22, KE	Stupeň PD:	Projekt
OBSAH:	PODORYS 1. NADZEMNÉHO PODLAŽIA	Mierka:	M=1:100
		Č. výkresu:	<b>02</b>