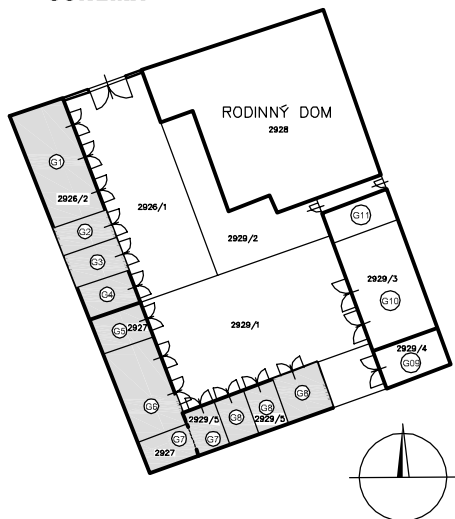


Autor :	ing. NOVYSEDLÁK Roman	smipos <small>s.r.o. 90542E</small> <small>E-mail: roman.novysedlak@smipos.com</small> <small>KROUFAKSKA 90, 04011 VEŠTICE TEL: 0903 897 977</small>
Vypracoval:	ing. NOVYSEDLÁK Roman	
Zod. projektant:	ing. NOVYSEDLÁK Roman	
INVESTOR:	Zuzana ZANCOVÁ a Ing. Peter ZAC, Rastislavova 26, 04001 Košice	
STAVBA:	ZAMERANIE POVODNÉHO STAVU RODINNÉHO DOMU - Rosná 22, KE	Počet A4: 2 Dátum: 11/2017 Stupeň PD: Projekt
OBSAH:	PODORYS GARÁŽI G-1 až G-8	Mierka: M=1:100 Č. výkresu: 06

SCHÉMA



LEGENDA MIESTNOSTI

PREJATÝ PRIESTOR OZNAČENIE NA VÝKRESE	ÚČEL MIESTNOSTI	FLOCHA	SVETLÁ VÝŠKA	OBSTŔNÝ PRIESTOR	PODLAHA	SOKLIK LISTY OBKLADY	STENY	STROPY
		m ²	m	m ²				
G1 007	PRIESTOR-1	55,84	2,5-3,5	167,6	BETÓNOVÝ POTER		VÁP.-CEMENT.OMIETKA AKRYLÁTOVÁ MALBA BIELA	STREŠNÁ KRYTINA PODHLAD
G2 008	PRIESTOR-2	17,25	2,5-3,5	51,8	BETÓNOVÝ POTER		VÁP.-CEMENT.OMIETKA AKRYLÁTOVÁ MALBA BIELA	STREŠNÁ KRYTINA PODHLAD
G3 009	PRIESTOR-3	17,36	2,5-3,5	52,1	BETÓNOVÝ POTER		VÁP.-CEMENT.OMIETKA AKRYLÁTOVÁ MALBA BIELA	STREŠNÁ KRYTINA PODHLAD
G3 010	PRIESTOR-4	17,68	2,5-3,5	53,1	BETÓNOVÝ POTER		VÁP.-CEMENT.OMIETKA AKRYLÁTOVÁ MALBA BIELA	STREŠNÁ KRYTINA PODHLAD
G3 011	PRIESTOR-5	24,32	3,69-4,79	103,2	BETÓNOVÝ POTER		VÁP.-CEMENT.OMIETKA AKRYLÁTOVÁ MALBA BIELA	STREŠNÁ KRYTINA PODHLAD
G3 012	PRIESTOR-6	48,36	2,790	135,0	BETÓNOVÝ POTER		VÁP.-CEMENT.OMIETKA AKRYLÁTOVÁ MALBA BIELA	STREŠNÁ KRYTINA PODHLAD
G3 013	PRIESTOR-7	17,78	2,250	38,2	BETÓNOVÝ POTER		VÁP.-CEMENT.OMIETKA AKRYLÁTOVÁ MALBA BIELA	STREŠNÁ KRYTINA PODHLAD
G3 014	PRIESTOR-8	18,58	2,850	53,0	BETÓNOVÝ POTER		VÁP.-CEMENT.OMIETKA AKRYLÁTOVÁ MALBA BIELA	STREŠNÁ KRYTINA PODHLAD
G3 015	PRIESTOR-9	11,45	3,100	35,5	BETÓNOVÝ POTER		VÁP.-CEMENT.OMIETKA AKRYLÁTOVÁ MALBA BIELA	STREŠNÁ KRYTINA PODHLAD
G3 016	PRIESTOR-10	11,56	3,100	35,9	BETÓNOVÝ POTER		VÁP.-CEMENT.OMIETKA AKRYLÁTOVÁ MALBA BIELA	STREŠNÁ KRYTINA PODHLAD
G3 017	PRIESTOR-11	20,18	3,100	62,6	BETÓNOVÝ POTER		VÁP.-CEMENT.OMIETKA AKRYLÁTOVÁ MALBA BIELA	STREŠNÁ KRYTINA PODHLAD
UŽITKOVÁ PLOCHA (m ²)		280,36						

PODORYS G-1 až G-10 M=1:100

